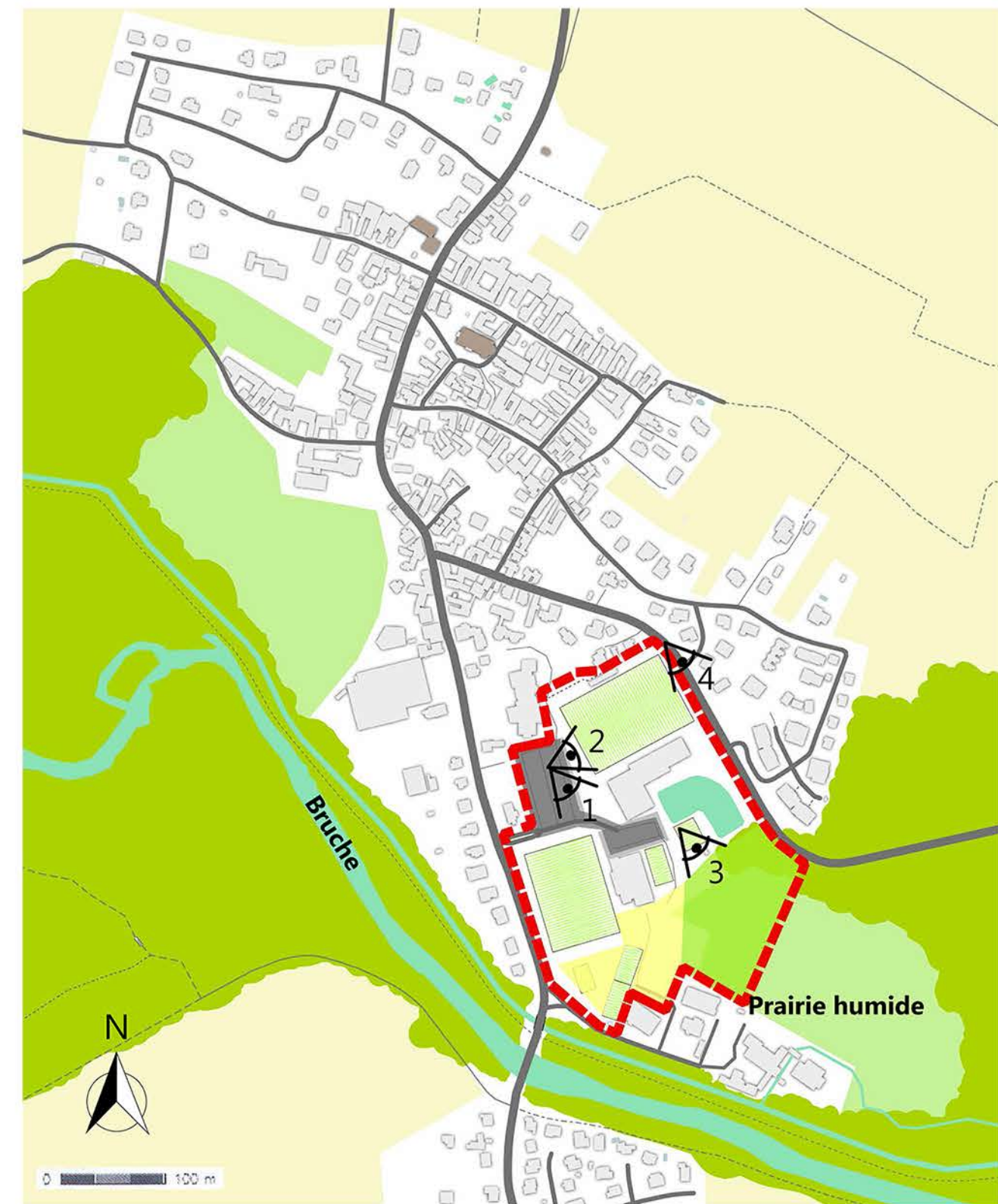


# Le Parc des Sports: un pôle d'activités



Ernolsheim: au coeur de la vallée de la Bruche



Un parking à perte de vue



Des infrastructures sportives



La plaine verte: futur lieu de promenade ouvrant sur un paysage naturel

STRUB Alexis - Licence Professionnelle Infographie Paysagère promotion 2015-2016- Ecole de Roville-Aux-Chênes - Université de Lorraine - Conception: Itinéraires Urbains et Paysagers



Les abords de la rue oubliée

STRUB Alexis - Licence Professionnelle Infographie Paysagère promotion 2015-2016- Ecole de Roville-Aux-Chênes - Université de Lorraine - Conception: Itinéraires Urbains et Paysagers

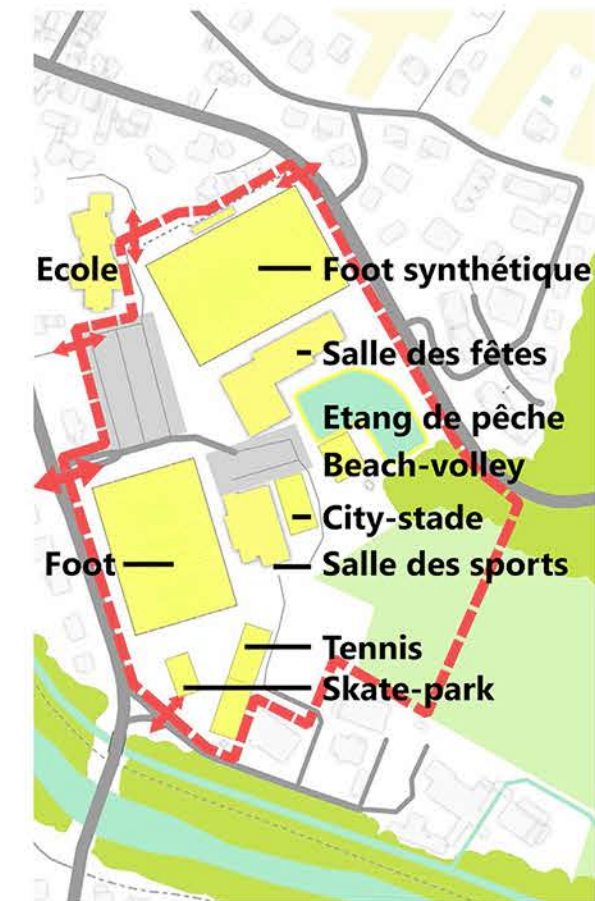
# L'intégration du Parc dans son contexte



L'automobile extrêmement présente



Un parvis minéral uniforme



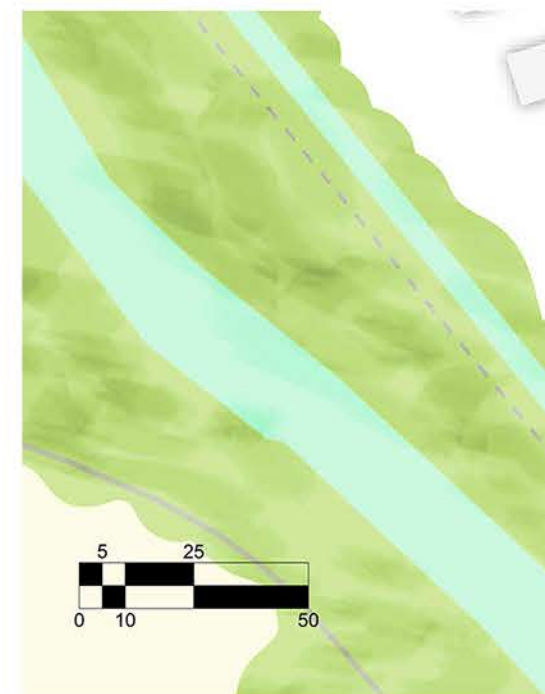
Une concentration de loisirs



La voiture contrariée au profit du piéton



Du Nord au Sud: de l'urbain vers le naturel



Un parking paysager, une aire de jeux, des parvis, et plaine verte



L'opposition entre le village et les espaces naturels



Le parc des sports crée une transition...

STRUB Alexis - Licence Professionnelle Infographie Paysagère promotion 2015-2016- Ecole de Roville-Aux-Chênes - Université de Lorraine - Conception: Itinéraires Urbains et Paysagers

# Un espace convivial, adapté à tous



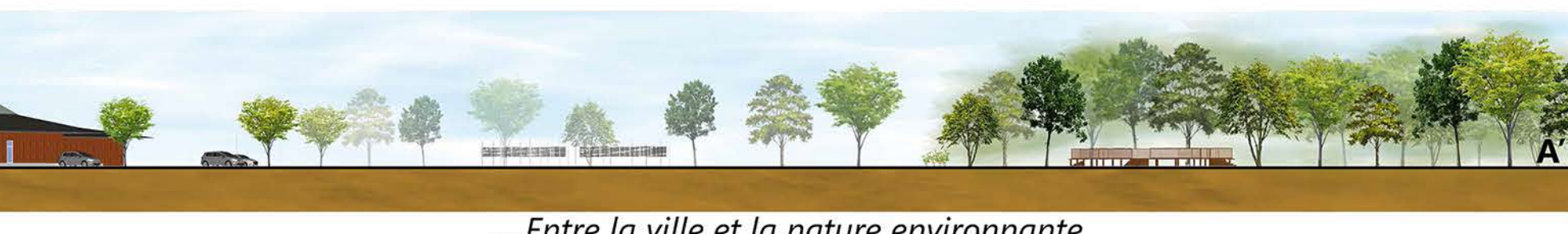
Un parking effacé par la végétation



Le parvis de la salle des fêtes généreux, pouvant accueillir toute sorte de manifestations



La plaine verte: un espace de détente, de promenade



... Entre la ville et la nature environnante

STRUB Alexis - Licence Professionnelle Infographie Paysagère promotion 2015-2016- Ecole de Roville-Aux-Chênes - Université de Lorraine - Conception: Itinéraires Urbains et Paysagers