

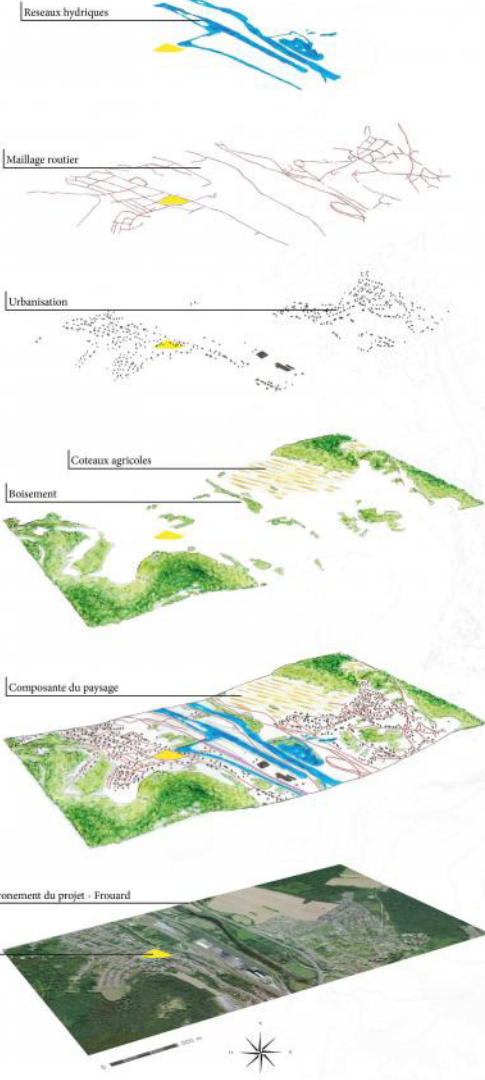
L'ESPACE DE L'ERMITAGE

UN LIEUX STRATEGIQUE

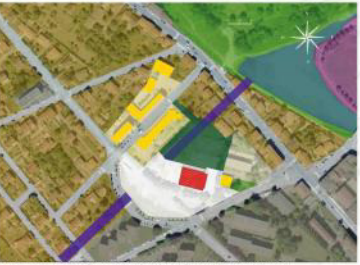
ENTRE CONVIVIALITE ET FESTIVITE

L'ERMITAGE - UN CARREFOUR DE PAYSAGE

Frouard se situe dans une vallée très dynamique, centrée par ses composantes paysagères, en voici quelques-unes :



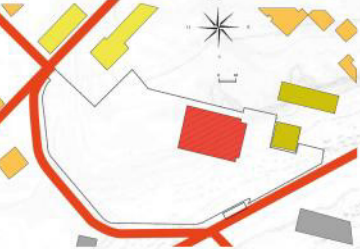
UN MAILLON IMPORTANT AU CENTRE DE FROUARD



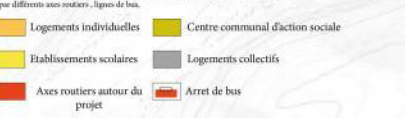
Le projet se situe au coeur d'un quartier résidentiel, au différents éléments se décomposent :



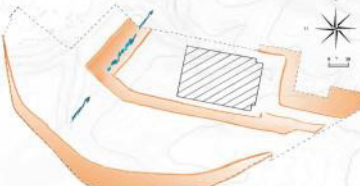
UN PROJET EN RELATION AVEC SON QUARTIER



Le projet a pour but de réinventer les Frouardiens autour d'un lieu de rencontre dynamique par différents axes routiers, lignes de bus.



UNE TOPOGRAPHIE A AFFIRMER



Une topographie en forme d'amphithéâtre orientée sur les coteaux agricole et la salle multi-activités



UN LIEUX AU MULTIPLE FACETTE - ENTRE PROMENADE PIETONNE ET PLACETTE FESTIVITES

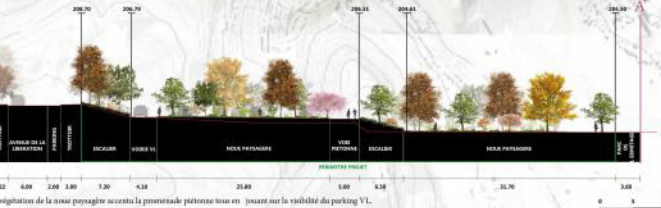


La salle multi-activités est la clé de composition du projet. Tous les éléments du paysage s'harmonisent autour de celle-ci.

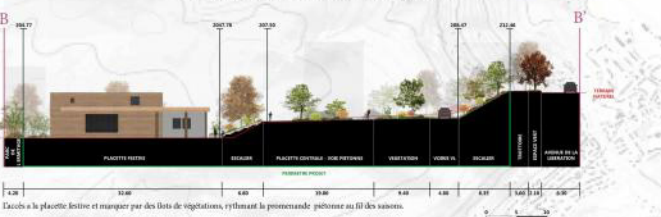


La salles multi-activités ouverte sur l'extérieur permettra accueillir différentes manifestations et d'avoir un lieux convivial.

COUPE TRANSVERSALE DE L'AVENUE DE LA LIBERATION AU FUTUR PARC DE MUNICIPAL DE QUARTIER ZOOM SUR LA NOUE PAYSAGERE



COUPE TRANSVERSALE DU FUTUR PARC DE MUNICIPAL DE QUARTIER A L'AVENUE DE LA LIBERATION ZOME SUR LES DIFFERENTES PLACETTE



COUPE DETAIL - GRADIN



Les gradins seront des éléments clés lors des événements culturels, et permettront le repos lors de divers événements.

DIFFERENTES VUES SUR PROJET AU MULTIPLES FACETTES

