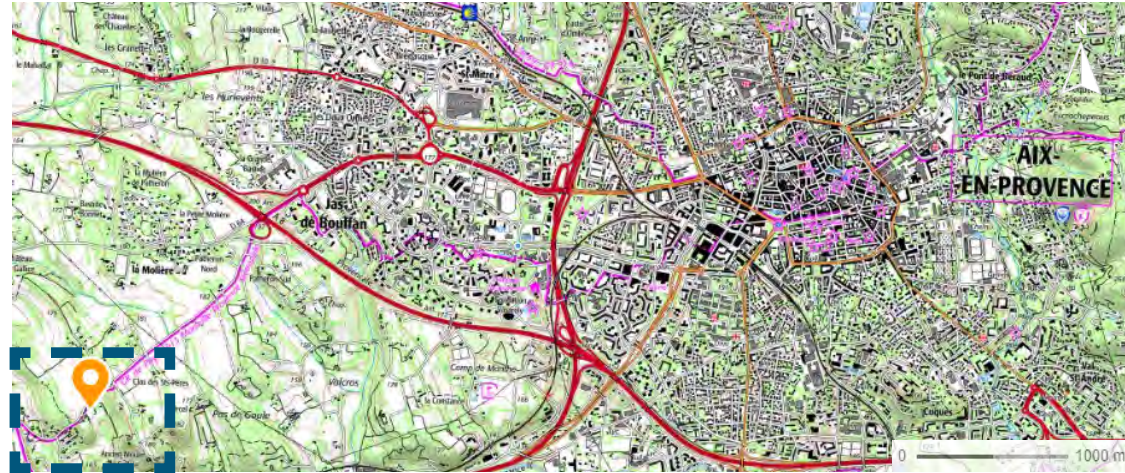


## UN DOMAINE DANS LA CAMPAGNE D'AIX EN PROVENCE



### CONTEXTE

- Aspect champêtre, vis à vis absent
- Les clients souhaitent utiliser le jardin en été pour recevoir du monde.
- Vieille bastide avec fontaine en pierre sujets arborés (Platanes, Oliviers, Marronniers).
- Villa situé à L'ouest d'Aix En Pce

Vue A : Prairie, chêne, écuries

### ATOUTS - CONTRAINTES

Parcelle de 3.3 hectares

Parcelle en zone agricole entourée de bois et d'espaces boisés classés

Légers dénivelé, pentes vers l'Est et le sud du terrain.

Vue B : Alignement de platanes existants en façade Sud



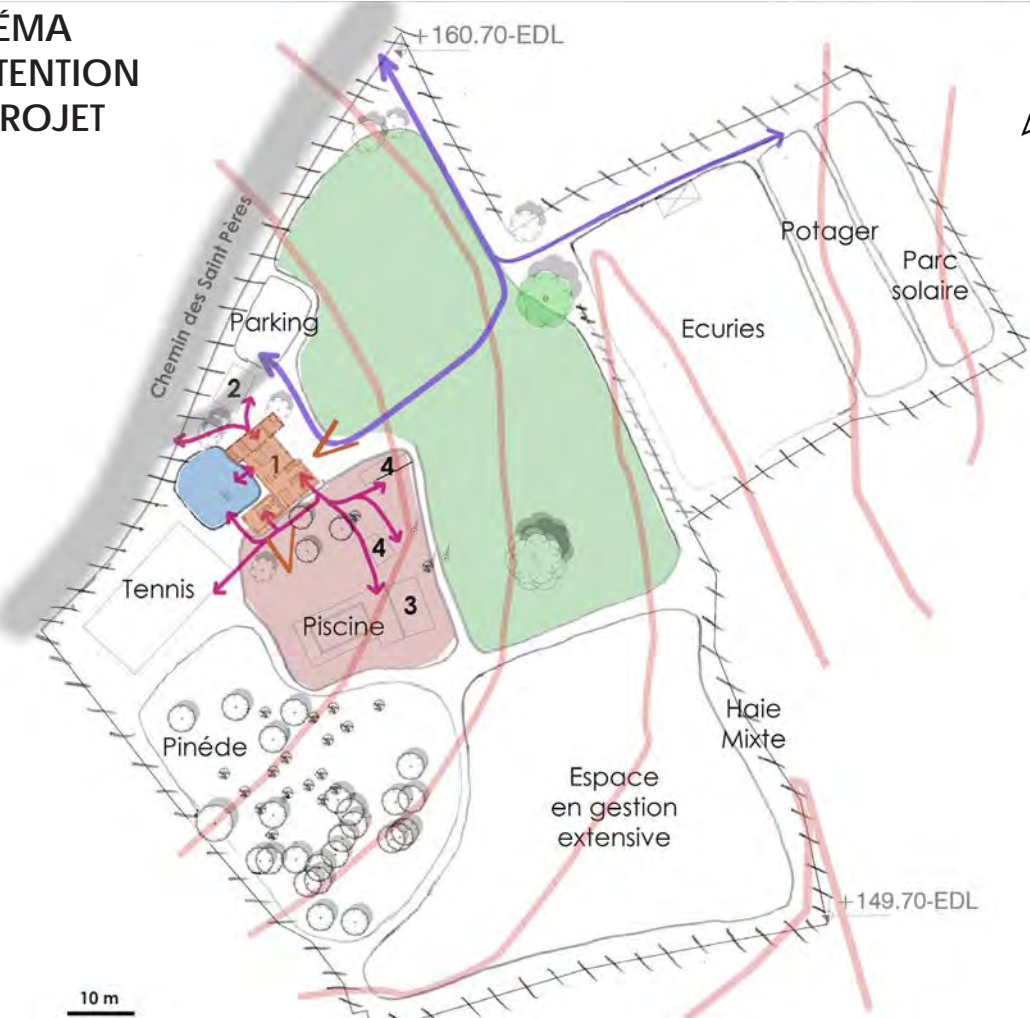
### DEMANDE CLIENT

- Nouvel accès
- Oliveraie / Vignes / Potager
- Espace tonelle / Car - port
- Soigner les abords maison

### INTENTIONS

- Allée centrale bucolique
- Jardin d'eau et de fraîcheur
- Massifs sempervivens / Fleurs de garrigues sur les abords de la villa
- Tonnelles et grimpantes sur car port
- Espaces de vie et utilitaires

### SCHEMA D'INTENTION DU PROJET



### LÉGENDE

- Chêne Blanc mis en scène
- Circulation des véhicules
- Circulations piétonnes
- Courbes de niveau
- < Cônes de vue

- 1 : Maison Principale
- 2 : Garage
- 3 : Pool House
- 4 : Studios annexes

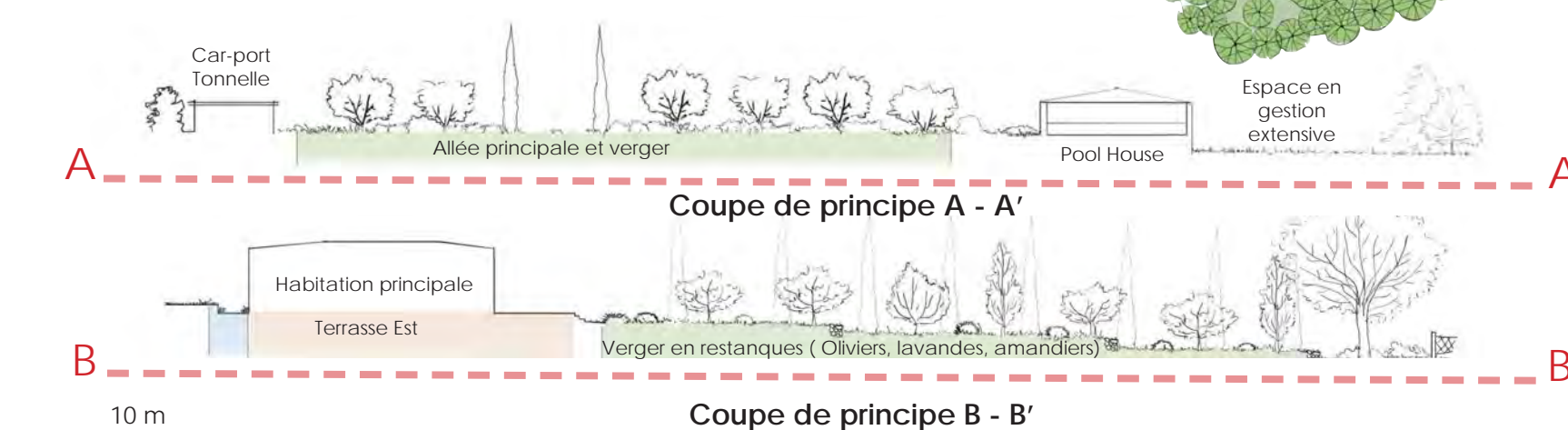
- Ambiance A  
Une Ode à la fraîcheur
- Ambiance B  
La traversé des champs
- Ambiance C  
Structures dans la garrigue

## UN JARDIN PROVENÇAL BUCOLIQUE

### AMBIANCE A : UNE ODE À LA FRAICHEUR



Fontaine, en pierre de taille calcaire



Bourély Clément - LPIP - Promotion 2022-2023 Bureau d'études : Parcs et Jardins Méditerranéens



### AMBIANCE B : LA TRAVERSÉ DES CHAMPS

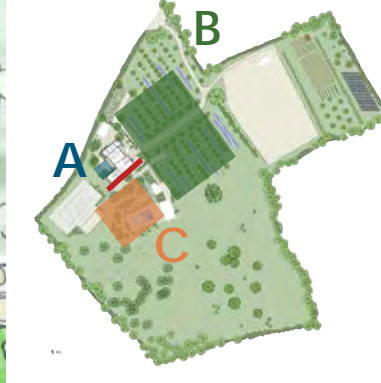


### AMBIANCE C : STRUCTURES DANS LA GARRIGUE

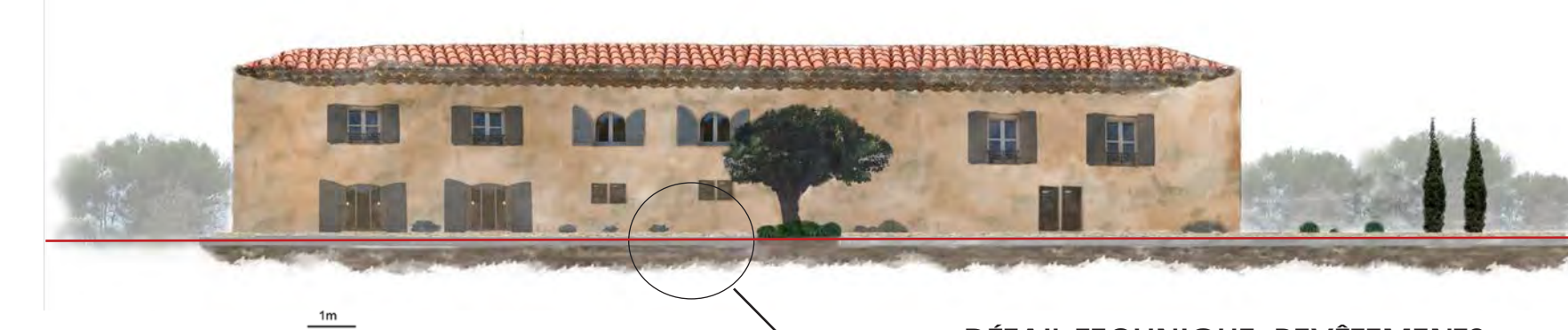


## LE PROJET EN IMAGES

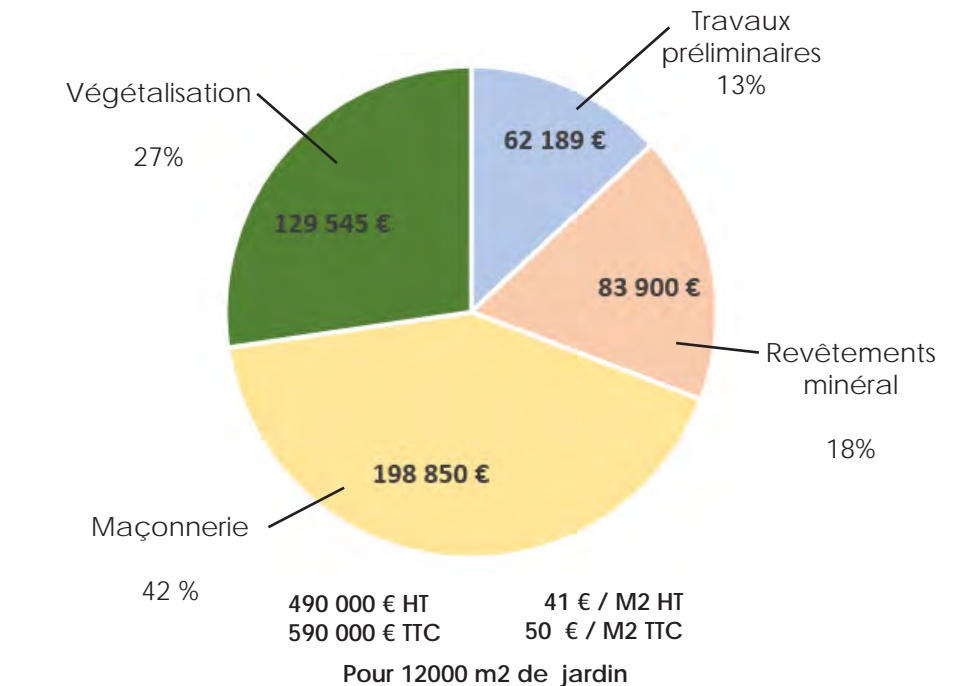
### AMBIANCE A : UNE ODE À LA FRAICHEUR



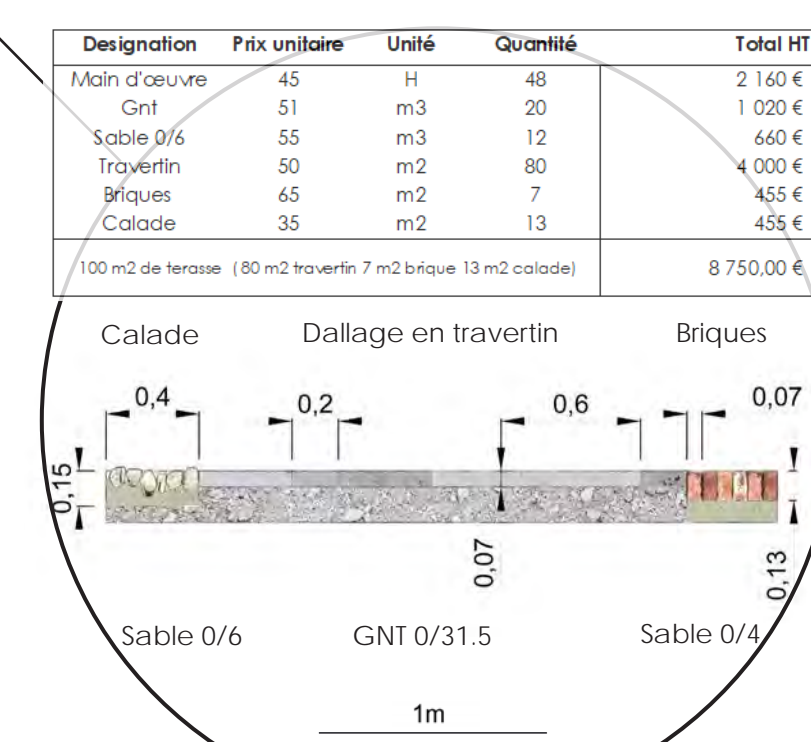
### COUPE LONGITUDINALE FAÇADE BÂTISSE



### ESTIMATIF DU PROJET



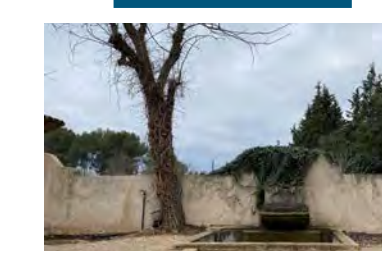
### DÉTAIL TECHNIQUE REVÊTEMENTS



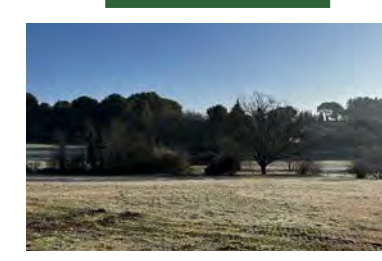
## AMBIANCE B : LA TRAVERSÉ DES CHAMPS



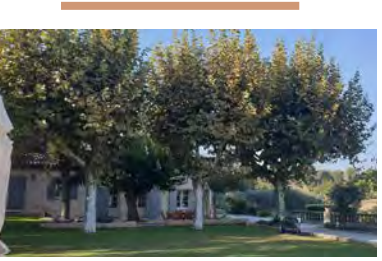
### EXISTANT A



### EXISTANT B



### EXISTANT C



### AMBIANCE C : STRUCTURES DANS LA GARRIGUE

