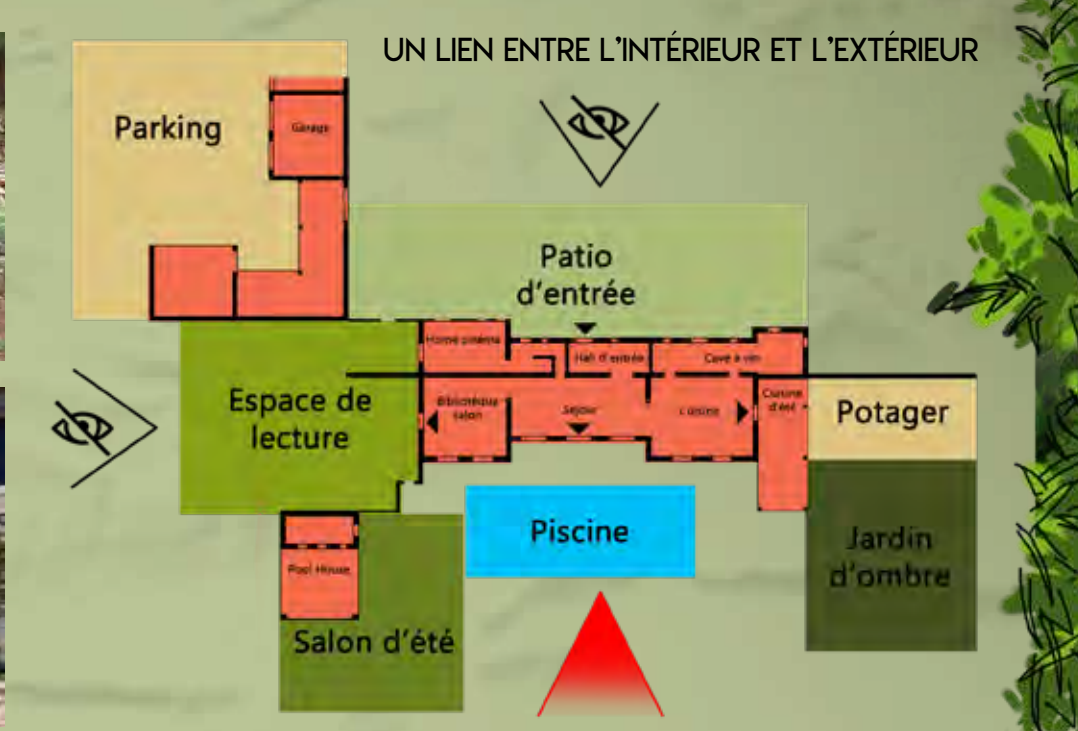
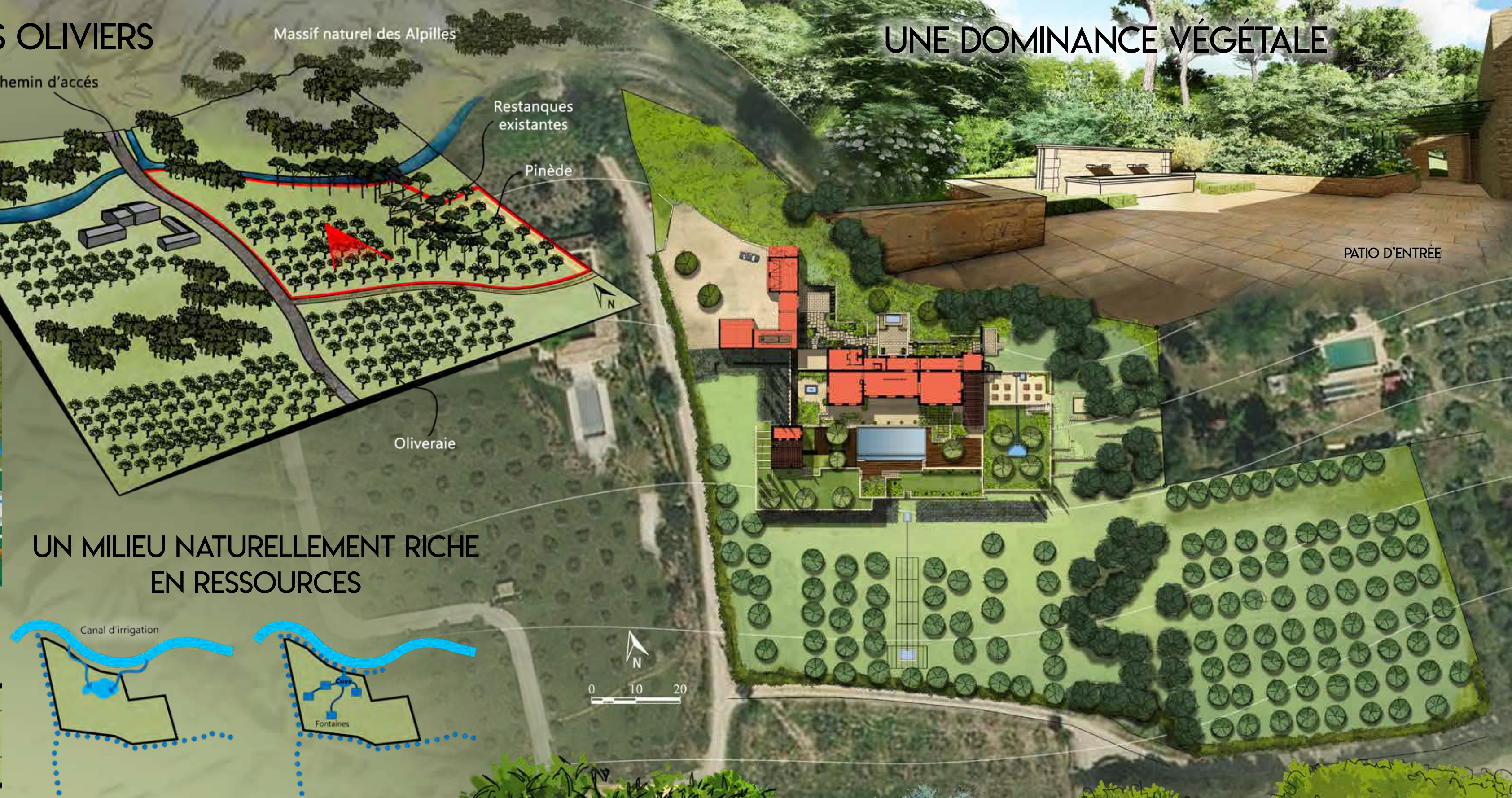
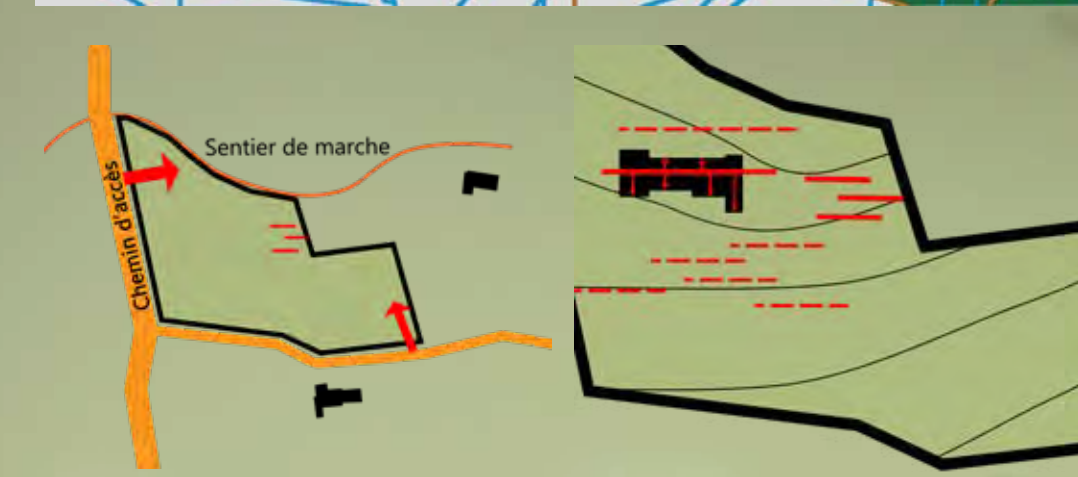
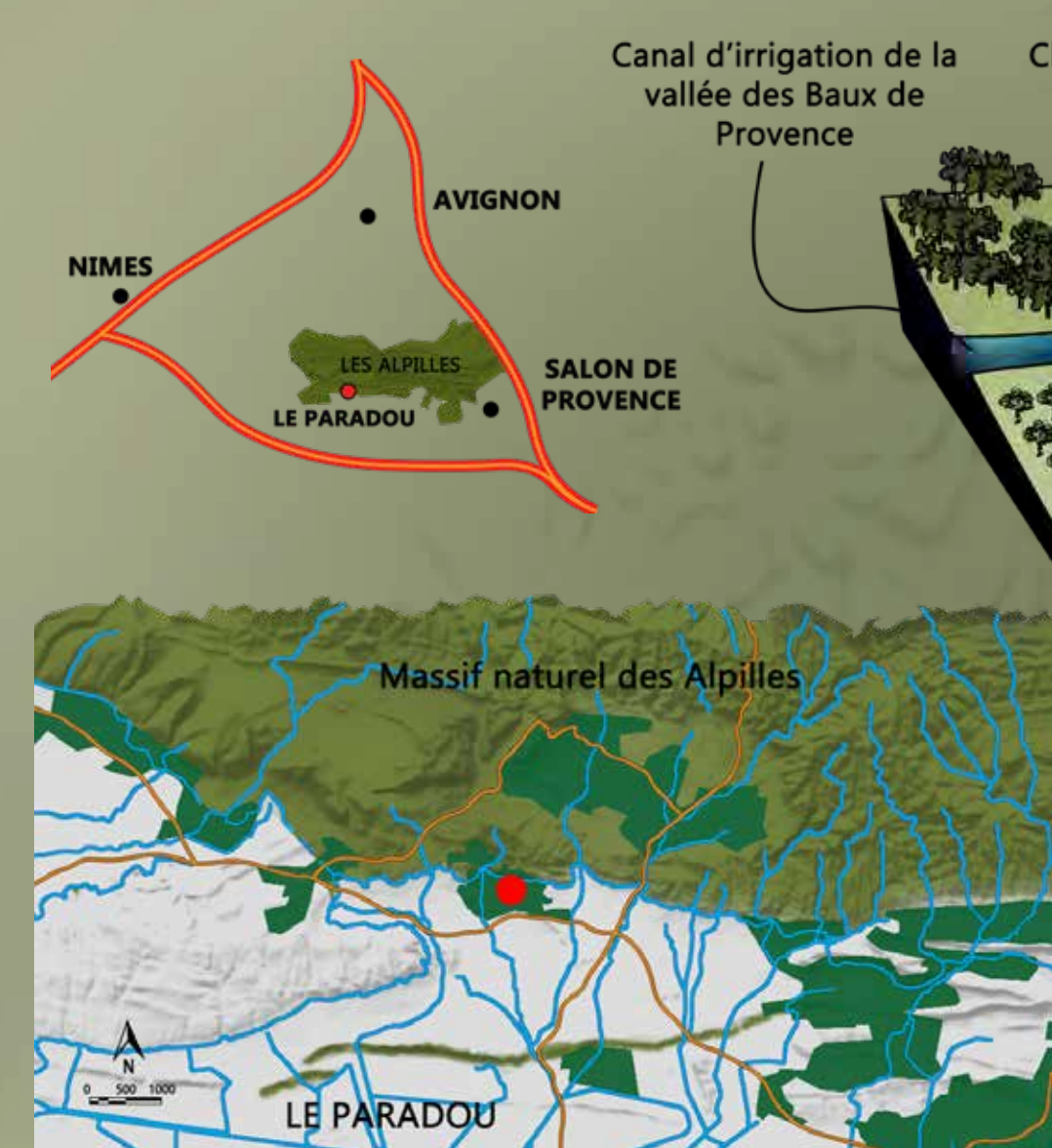
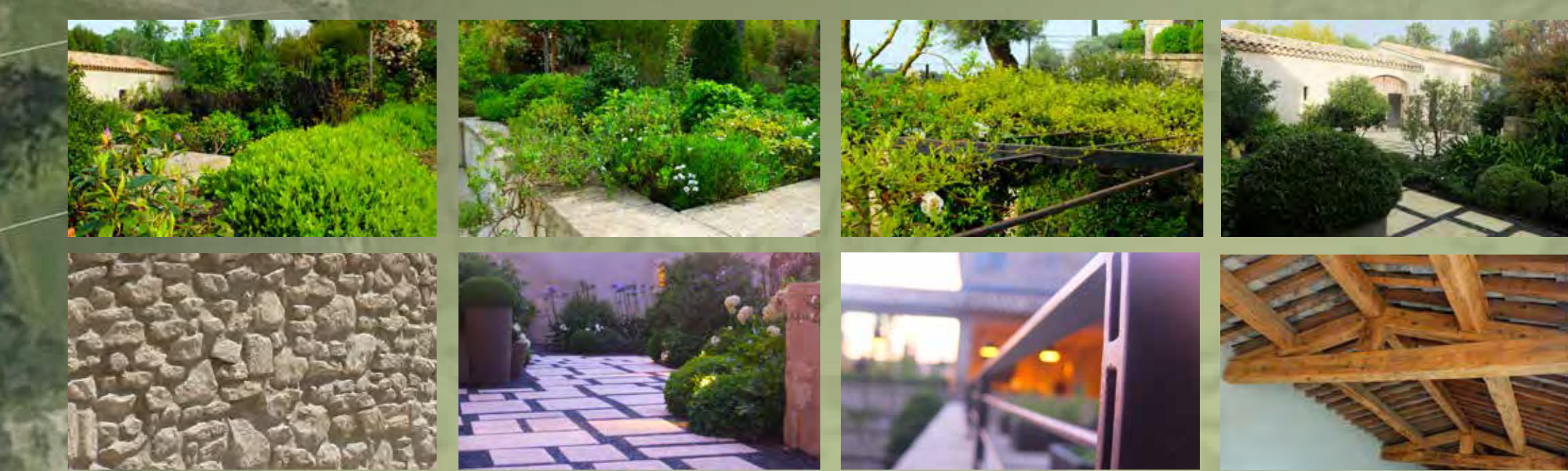


UN VIEUX MAS AU CŒUR DES OLIVIERS



UNE DOMINANCE VÉGÉTALE

UNE MISE EN ŒUVRE TECHNIQUE DE QUALITÉ



ESTIMATIF GÉNÉRAL	
VRD	167 030.00 €
Maçonnerie	348 082.00 €
Fontainerie	39 000.00 €
Ferronnerie	23 500.00 €
Végétaux	157 560.00 €
Travaux paysagers	172 886.00 €
Éclairage	30 000.00 €
Total HT	938 058.00 €
Total TTC	1 121 917.37 €

RÉPARTITION DU BUDGET EN FONCTION DES POSTES	
Maçonnerie	348 082.00 €
Travaux paysagers	172 886.00 €
Végétaux	157 560.00 €
VRD	167 030.00 €
Fontainerie	39 000.00 €
Éclairage	30 000.00 €
Ferronnerie	23 500.00 €

