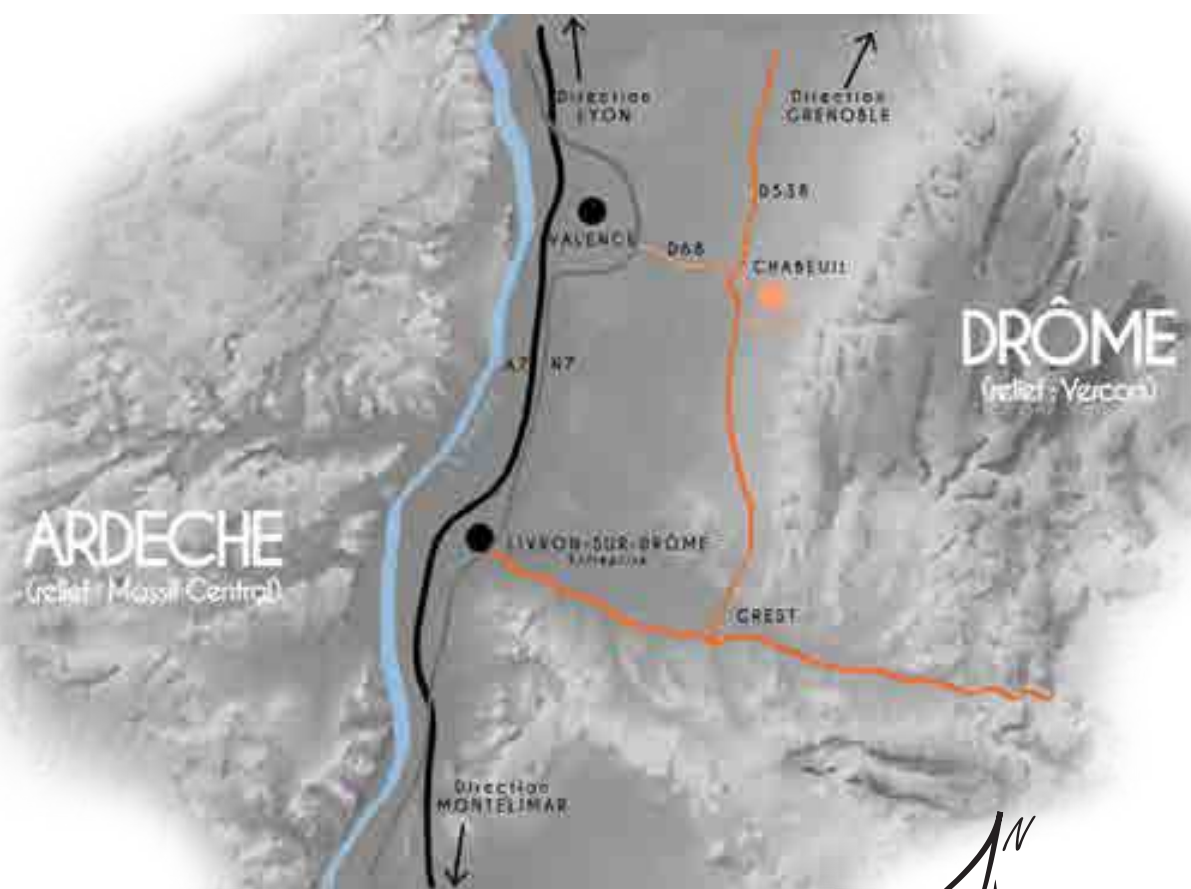


BÂTISSE RÉNOVÉE A PROXIMITÉ DU CENTRE HISTORIQUE

AU COEUR DE LA VALLÉE DU RHONE



UNE PARCELLE ENCLAVÉE DANS UN QUARTIER CALME



A PROXIMITÉ DU CENTRE HISTORIQUE DE CHABEUIL



AVEC LA VOLONTÉ DE VALORISER LE VÉGÉTAL

LES ATOUTS

Le terrain proche de la maison est nu
Terrain plat sur la majorité de la surface
La maison est située sur l'arrière de la maison
Des végétaux structurants sont présents

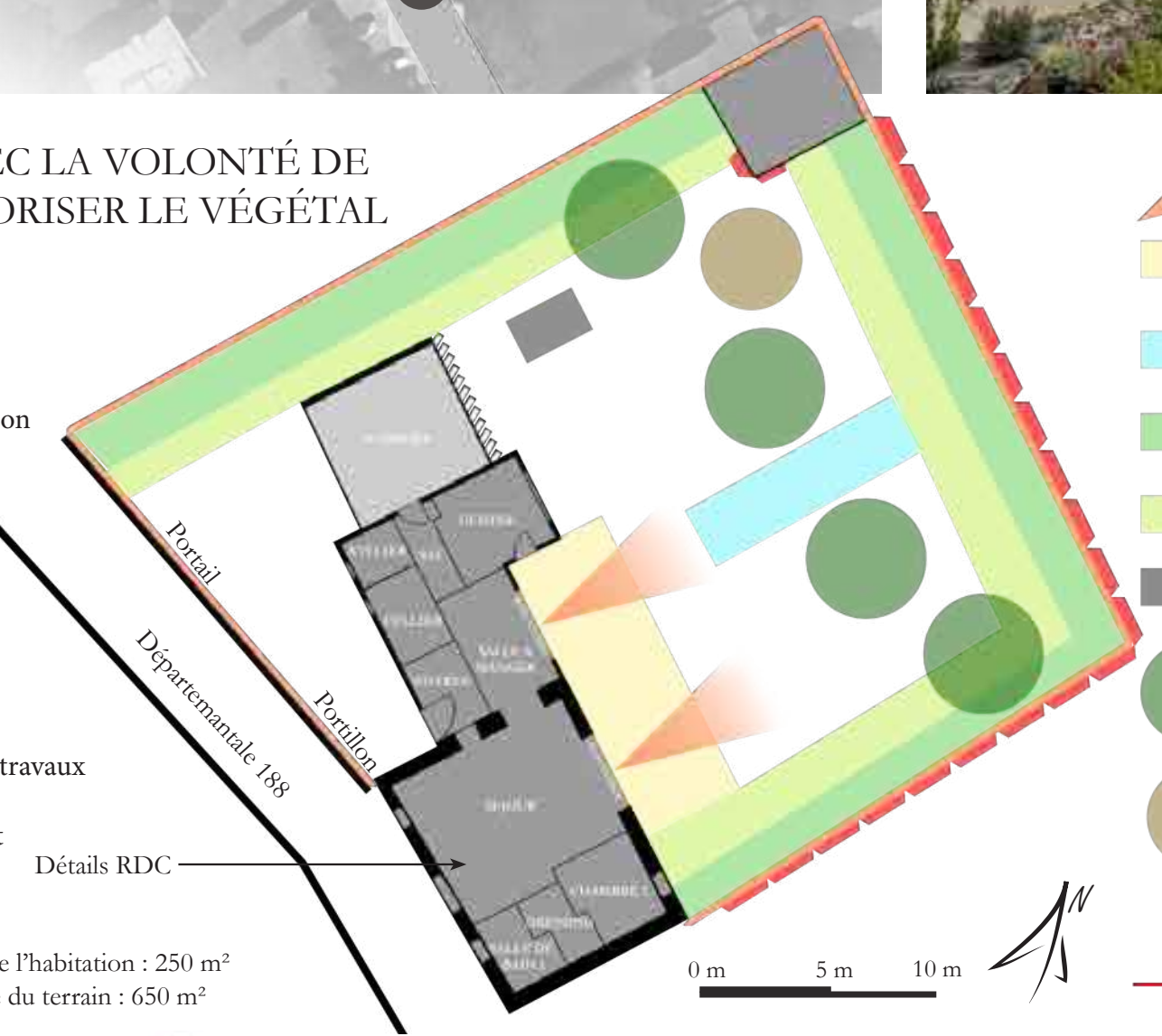
PROBLÉMATIQUE

Réduire la vue sur les voisins

LES SOUHAITS DU CLIENT

Revoir le jardin dans son intégralité
Reboucher les trous dus aux précédents travaux
Masquer le vis à vis
Création d'un muret en pierre d'Eyzahut
Création d'une terrasse
Jardin végétalisé

Superficie de l'habitation : 250 m²
Superficie du terrain : 650 m²



- Vue à accentuer
- Coin terrasse
- Zone d'eau
- Ceinture végétale
- Massifs de vivaces
- Récupérateur d'eau de pluie
- Végétaux à préserver
- Zone de détente
- Détourner le passage
- Cacher les vues sur les bâtiments voisins

QUI TIENS À RETROUVER UN ESPACE DE NATURE

DES VESTIGES DE MURS EN GALETS APPARENTS



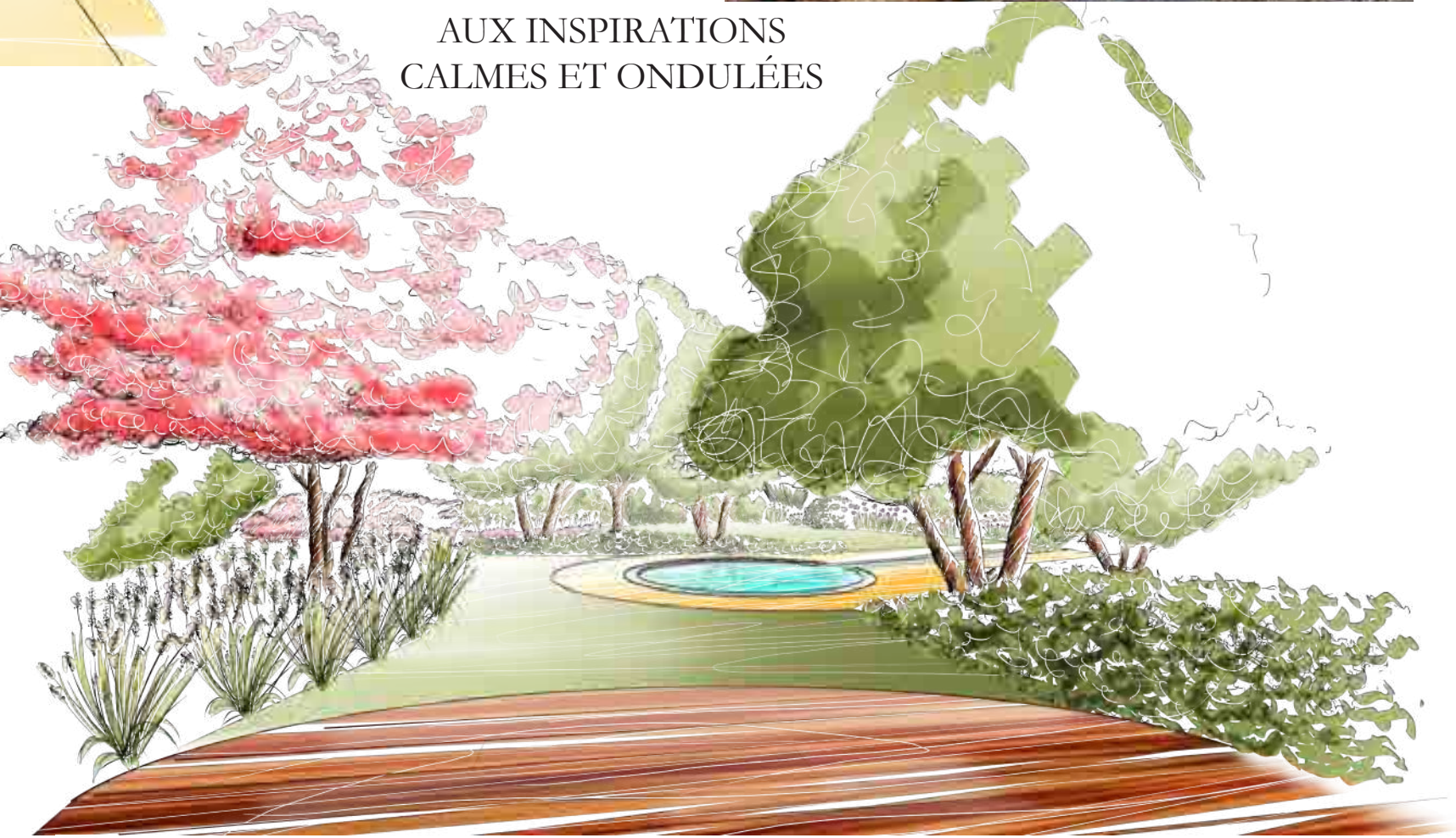
UNE MAISON DE VILLAGE RENOVÉE



UNE SENSATION DE LINEARITE



AUX INSPIRATIONS CALMES ET ONDULÉES

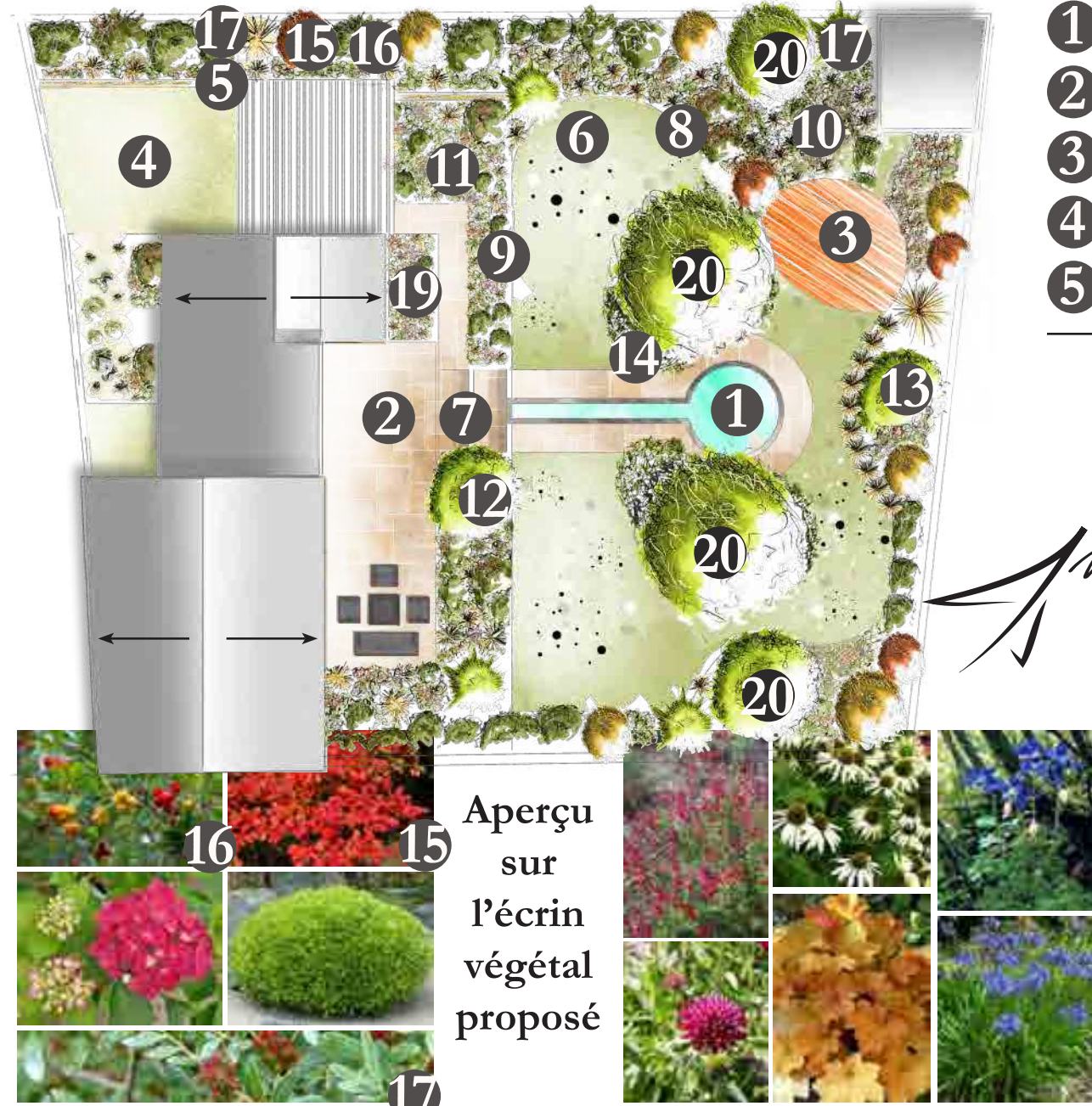


TRAVERTIN

EYZAHUT

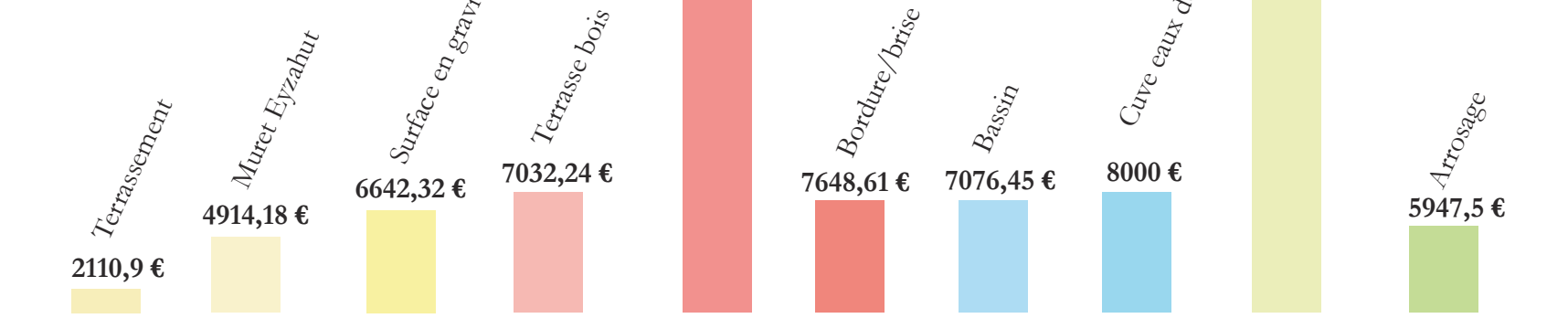
CORTEN

PIN



- 1 Bassin
- 2 Travertin multifonction
- 3 Terrasse en pin
- 4 Nidagravel avec gravier Ambonil
- 5 Muret en pierre d'Eyzahut
- 6 Cuve enterrée 2000 L
- 7 Traverse en pin pour pas d'âne
- 8 Bordures en corten pour toutes les séparations
- 9 Brise vue en corten
- 10 Paillage en copeaux de bois pour l'ensemble des massifs
- 11 Cytisus revoluta
- 12 Lagerstroemia indica
- 13 Prunus serrulata
- 14 Lippia
- 15 Amelanchier lamarkii
- 16 Arbutus unedo
- 17 Pistacia lentiscus
- 18 Cupressus sempervirens
- 19 Mélange de vivace dans l'ensemble des massifs
- 20 Végétaux préservés

ESTIMATION DES COÛTS PAR LOTS
TOTAL TTC : 85139,54 €



DESIGNATION	PU	QUANTITE	MONTANT TTC
Bidim	1,8 €/m²	110	198
Béton dosé 300kg/m³	208,8 €/m³	0,7	146,16
Concassé 0/20	15,1 €/T	19,8	299,37
Concassé 4/6	54 €/T	10	540
Dallage en travertin	63 €/m²	110	6930
Déplacement	45 €/U	15	675
MG	6,77 €/U	165	1116,72
Main d'oeuvre	30,6 €/H	210	6426
Charois	36 €/H	5	180

LOT TERRASSE EN TRAVERTIN
TOTAL TTC : 16511,26 €

Coupe des surfaces en travertin, pose à sec

