



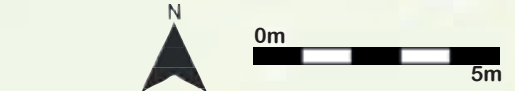
**Contexte :**  
Construction neuve  
Superficie du terrain 910m²  
dont 650m² à aménager  
Présence de voisinage



Entrée

## UN JARDIN DE CAMPAGNE EN DEVENIR

Jaune Église  
Blanc Commerces  
Chantier  
D43  
Rues



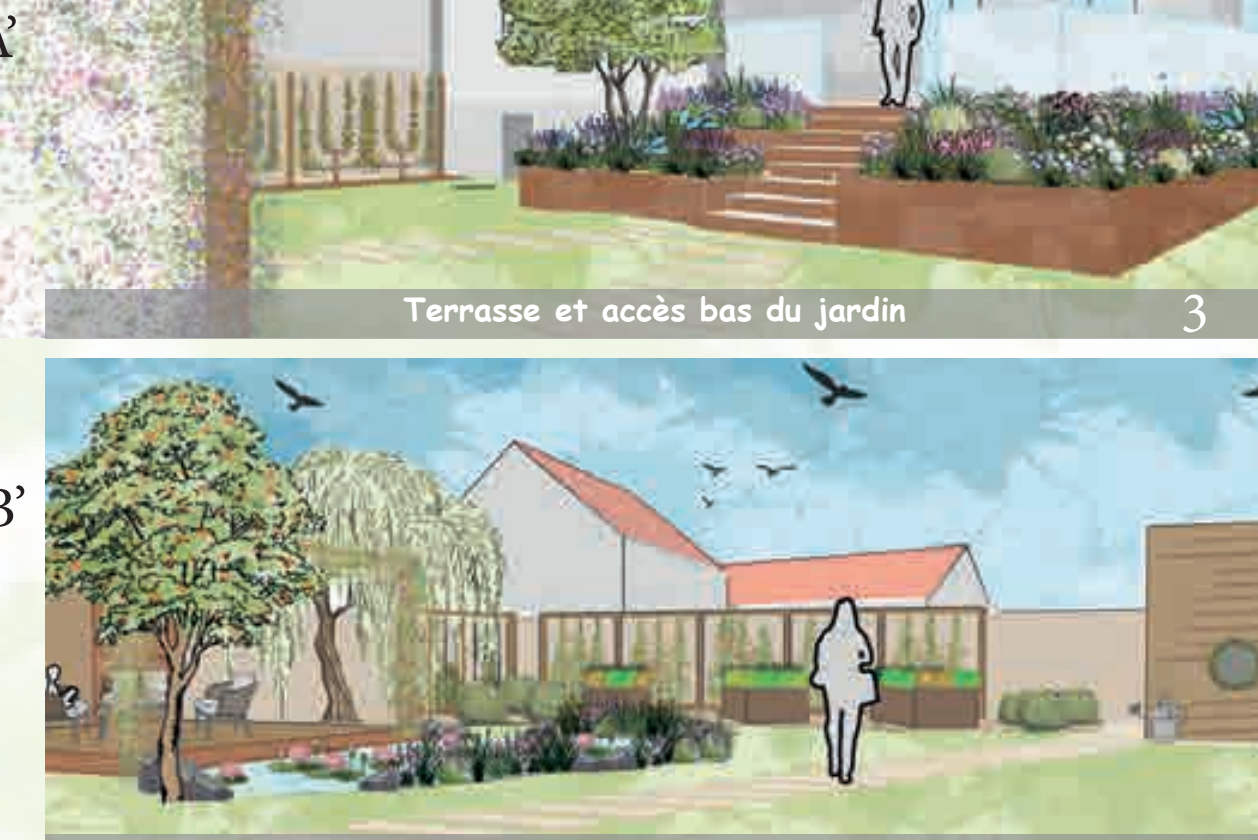
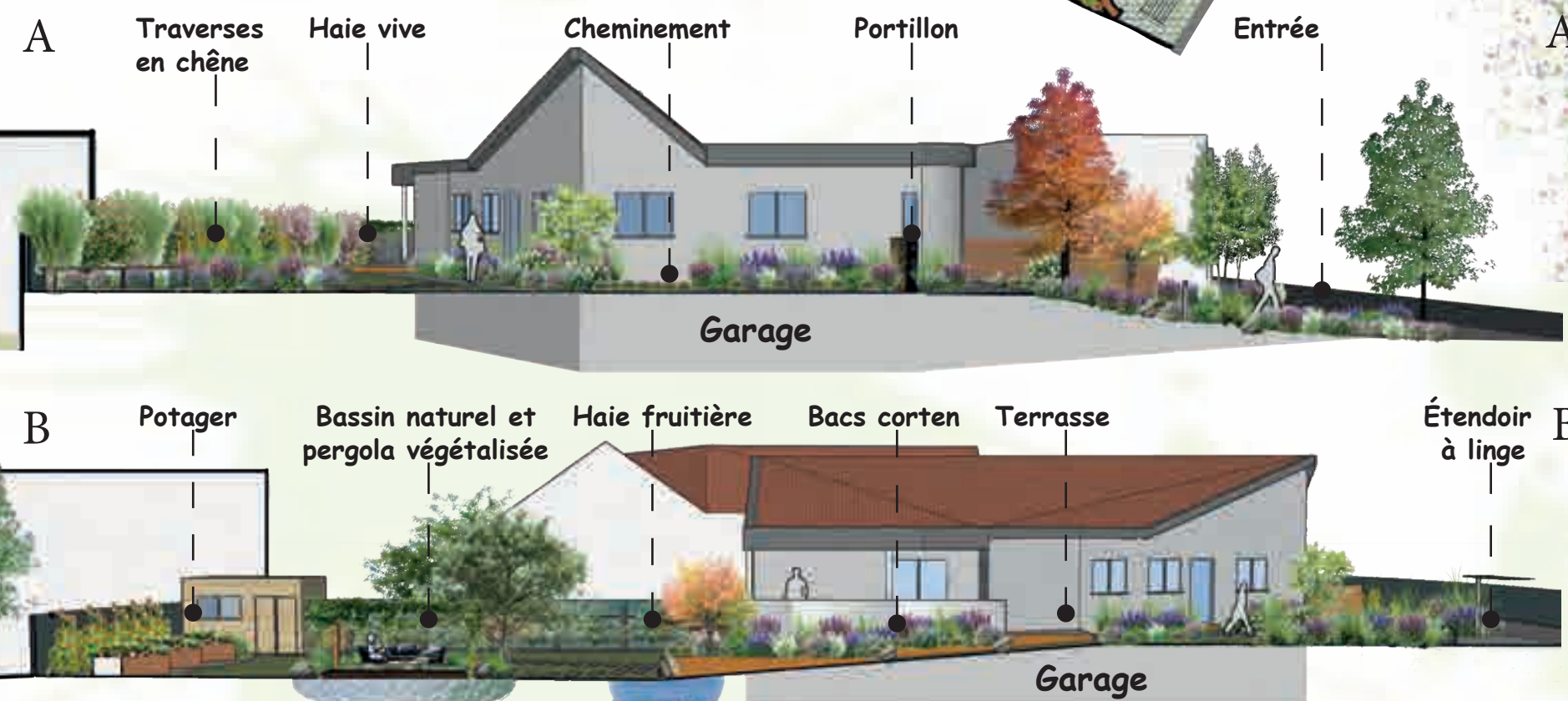
**État des lieux :**  
Forme du terrain atypique  
Aucun revêtement  
Dénivelé varié  
Accès facile



Pommier

**Demande des clients :**  
Création d'accès  
Terrasse  
Propriété fermée et sécurisée  
Végétaliser et gérer le vis-à-vis  
Conservation du pommier (seul végétal sur le site)

## UN POTENTIEL RÉVÉLÉ



## Ambiances



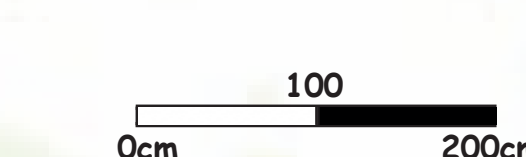
## LE PROJET DÉTAILLÉ



## Estimatif du coût des travaux 184 901 € HT

Espace d'accueil	38 750 € HT	21%
Espace terrasse	22 186 € HT	12%
Espace détente	34 596 € HT	19%
Cheminements et clôtures	29 620 € HT	16%
Zone potager	18 235 € HT	10%
Plantations	35 839 € HT	19%
Engazonnement	5 675 € HT	3%

Longueur 10,50m  
Largeur 2m  
Dénivelé 1,35m



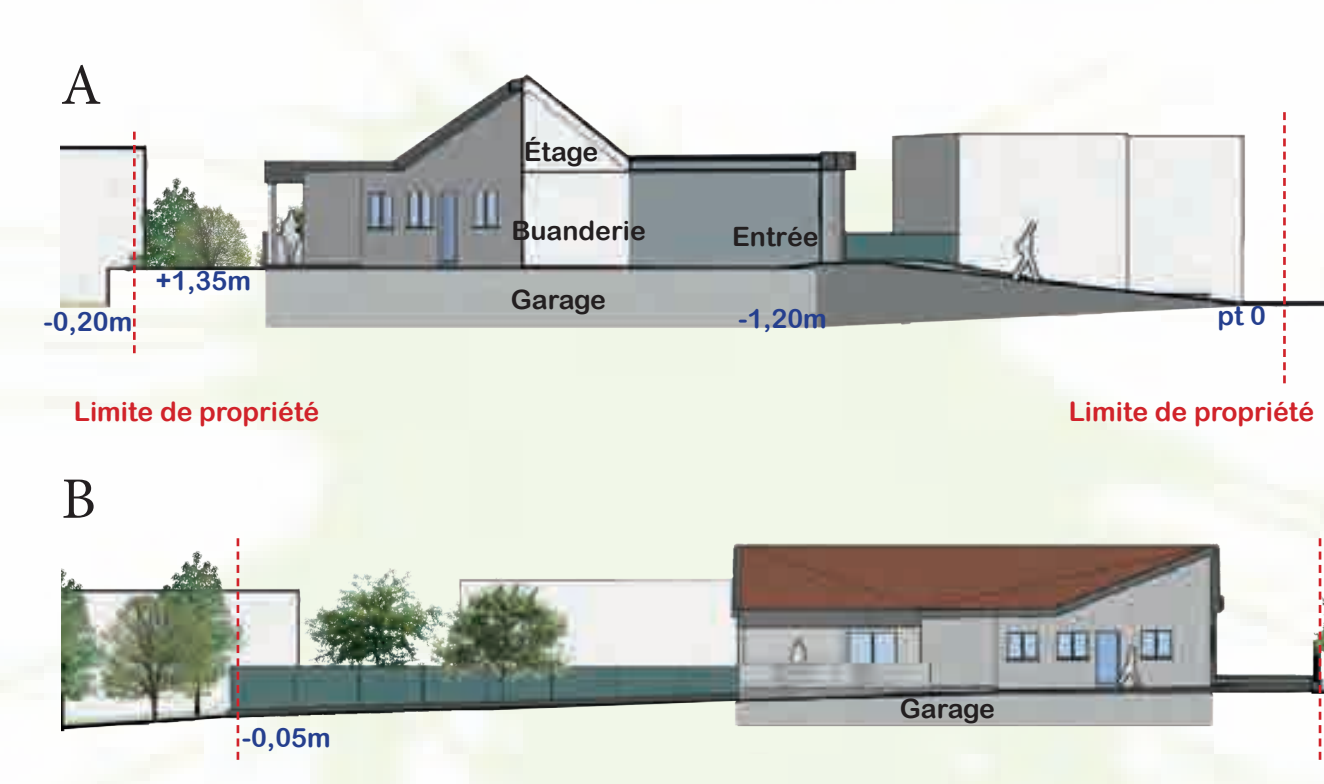
## Estimatif de l'escalier d'accueil

Désignation

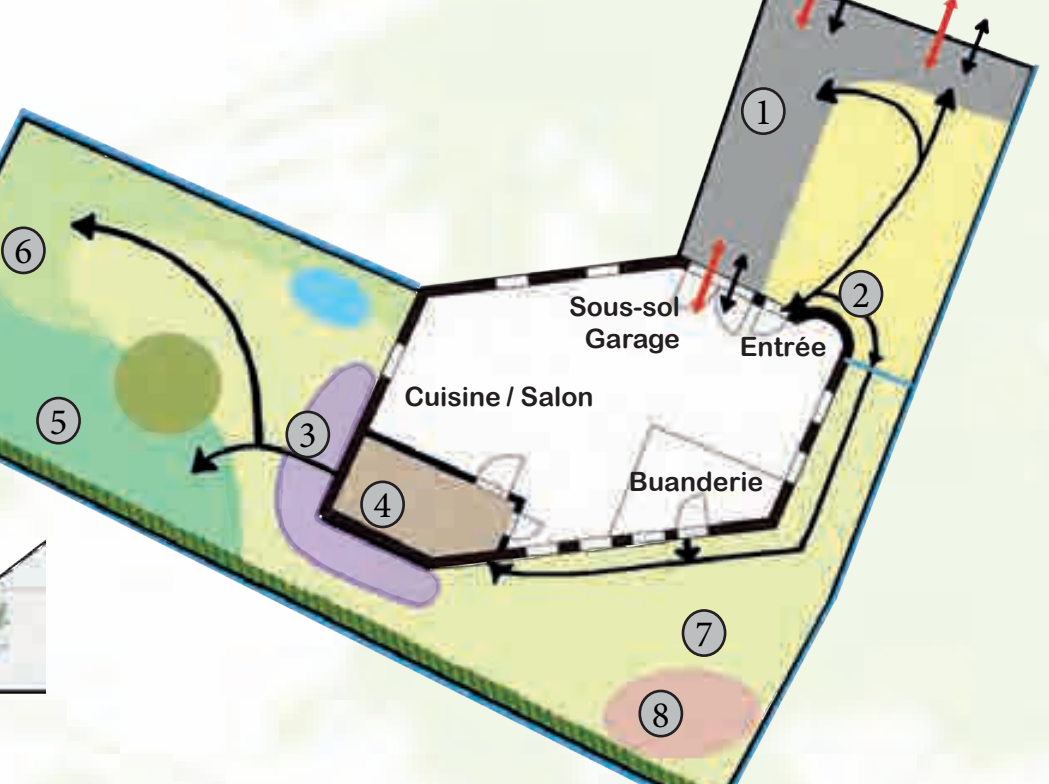
Désignation	Qté	U	PU	Total € HT
Terrassement	35	m²	14,5	472,50
Réalisation du fond de forme	35	m²	31,48	1 101,80
Fourniture et mise en place des Fer plat 300/6mm sur béton 250kg/m³	45	ml	86,50	3 027,50
Fourniture et pose des pavés Germanica antik-Aqua épaisseur 6 cm sur concassé 4/6	35	m²	89,71	4 036,95
Réalisation des solins en béton drainant	25	ml	37,5	937,50

Prix Total :  
9 576,25 € HT

## Coupes du terrain



## Schéma d'intention



- 1 Revêtement perméable
- 2 Zone d'accueil
- 3 Gestion des dénivelés et accessibilité
- 4 Zone conviviale et fraîcheur
- 5 Zone détente et fraîcheur
- 6 Zone potager et petits fruits
- 7 Zone végétalisée
- 8 Zone étendoir à linge
- Accès véhicules
- Circulation piétonne
- Sécurisation du site
- Brise vue naturel
- Cuve récupératrice eau de pluie
- Pommier existant