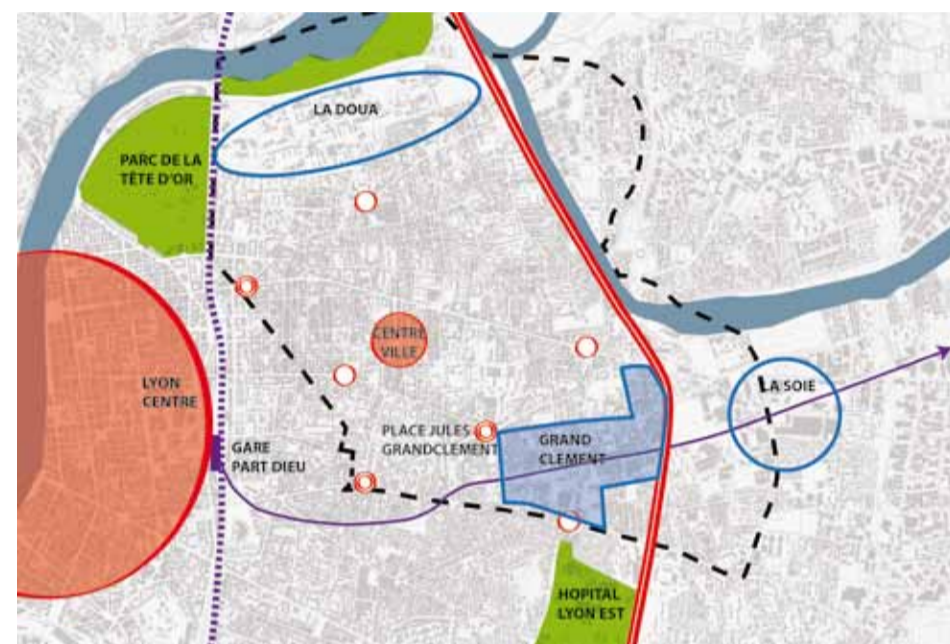


Le quartier du Grand Clément situé à Villeurbanne, en banlieue lyonnaise est un quartier fortement marqué par un passé industriel important. En effet il était traversé à partir de 1900 par la ligne de chemin de fer de l'Est lyonnais qui avait pour but de relier Lyon à Chambéry. Cette ligne avait une forte implantation dans le quartier puisqu'elle permettait également d'apporter le grain de la campagne jusqu'au Grands Moulins de Strasbourg situés dans le quartier en passant par la gare de Villeurbanne puis de redistribuer la farine dans Lyon.

Un espace dans la dynamique de l'agglomération lyonnaise

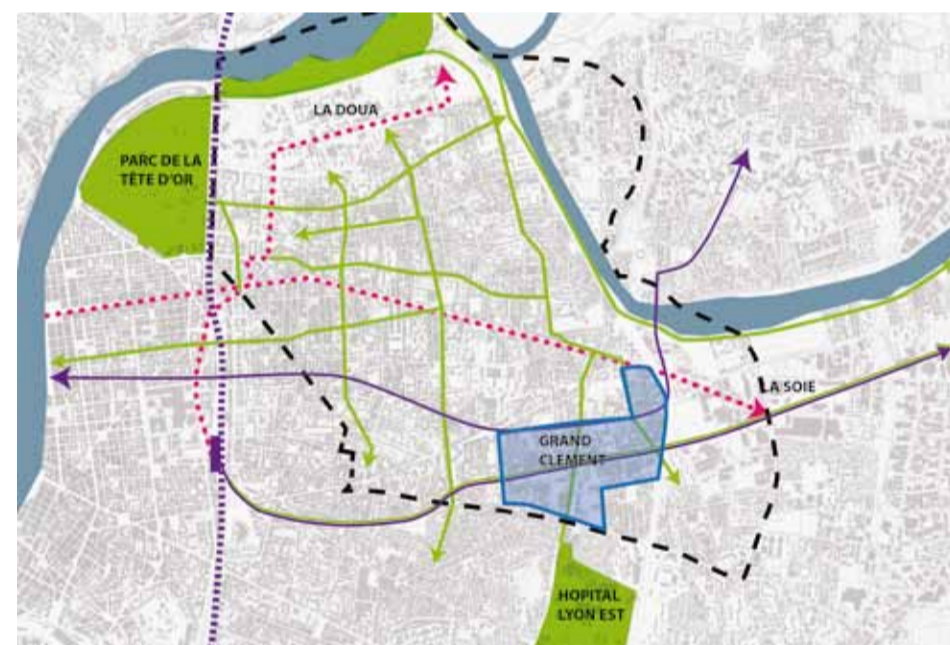


Aujourd'hui le Grand Clément est un quartier assez peu lisible au niveau de la trame et est coupé par la friche ferroviaire en son centre.

Le projet de création de la ligne de tramway LEA est le prétexte à la programmation des changements du quartier et à l'établissement d'un plan cohérent pour celui-ci.

Le parti a été pris de conserver les vestiges ferroviaires et de les mettre en valeur au sein d'un parc qui se diffusera à l'intérieur du quartier. Celui permettra de recréer une ligne de centralité qui fera office de point d'appel pour Villeurbanne.

Un espace d'échange au sein de Villeurbanne



Pour encadrer ce parc et mettre en valeur les deux principaux vestiges historiques du quartier, la gare et les moulins, deux places minérales vont être créées. Elle auront un rôle d'espace de rencontre.

La question de l'avenir des entreprises a aussi été prise en compte. L'arrivée du tram va probablement augmenter à terme la demande en logements et de nombreuses emprises risquent d'évoluer vers des constructions type habitats collectifs avec des ateliers et entreprises au rez-de-chaussé.

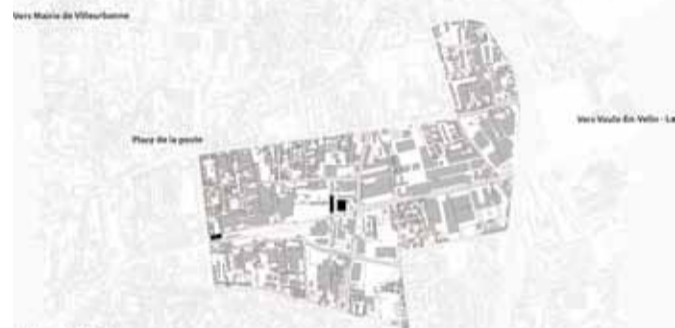
Un espace bien desservi par la trame des liaisons douces



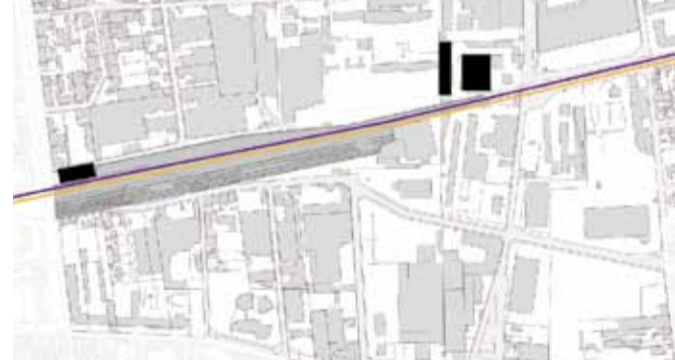
Une trame viaire incomplète



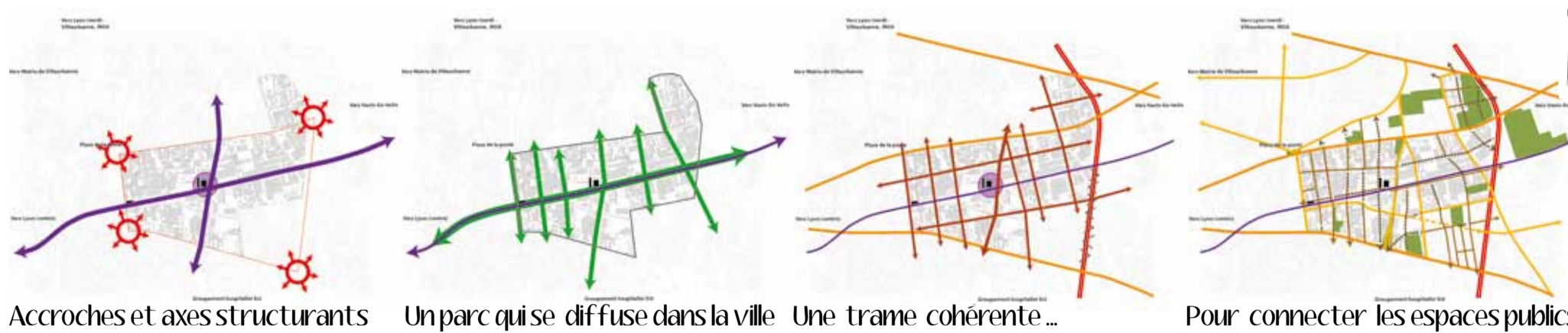
Un quartier marqué par l'industrie



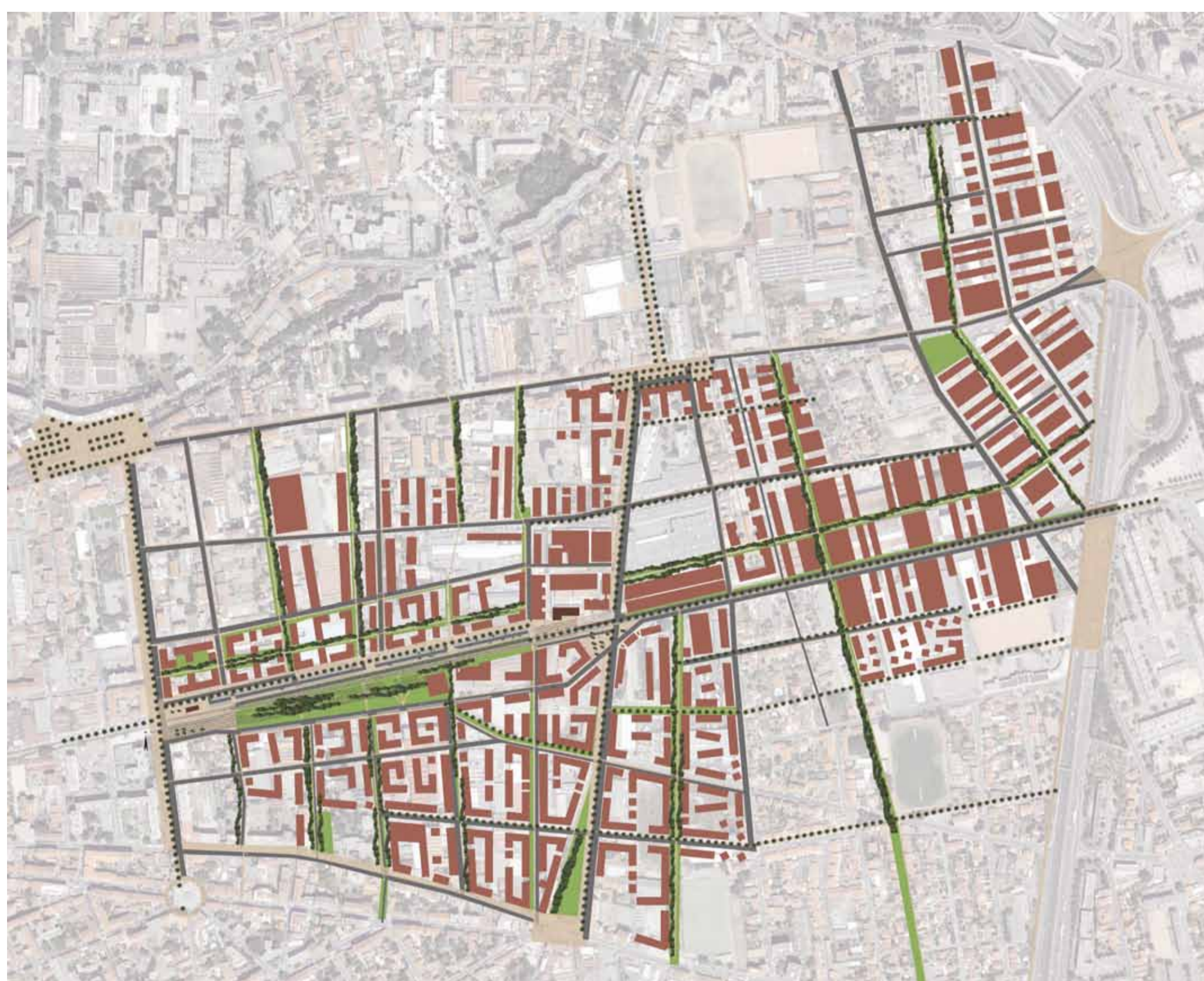
Un bâti anarchique



Un espace de centralité à créer



Accroches et axes structurants Un parc qui se diffuse dans la ville Une trame cohérente... Pour connecter les espaces publics



Place de la Gare

Un espace à fort potentiel



Les rues et traboules végétales



Programmation et aménagement du quartier du Grand Clément (Villeurbanne). ADP Dubois. Conception graphique et PAO : Marine Delmerly. Licence Infographie Paysagère Epinal 2011/2012

... A recomposer ...



La place de la Gare



Programmation et aménagement du quartier du Grand Clément (Villeurbanne). ADP Dubois. Conception graphique et PAO : Marine Delmerly. Licence Infographie Paysagère Epinal 2011/2012

... Pour le singulariser



Le parc



Programmation et aménagement du quartier du Grand Clément (Villeurbanne). ADP Dubois. Conception graphique et PAO : Marine Delmerly. Licence Infographie Paysagère Epinal 2011/2012