

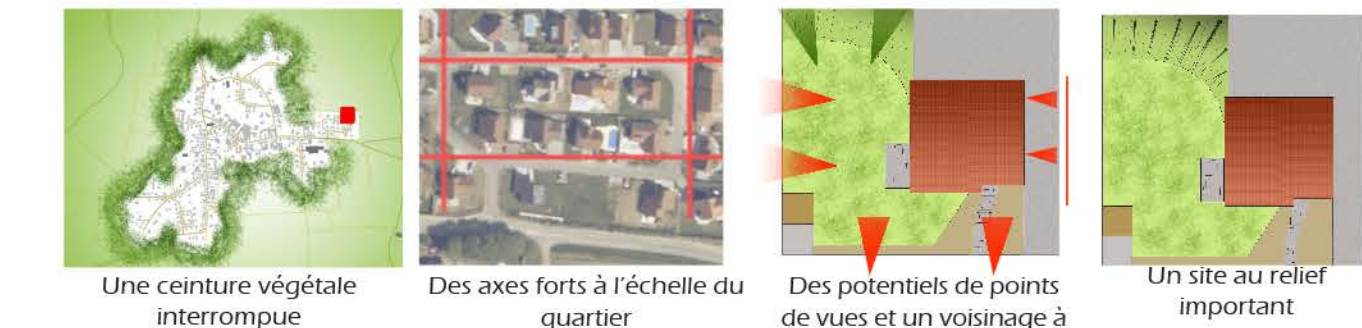
# UN ESPACE DE DELIMITATION ENTRE BATI ET ESPACE NATUREL

# UN JARDIN DE LIAISON ET TRANSITION

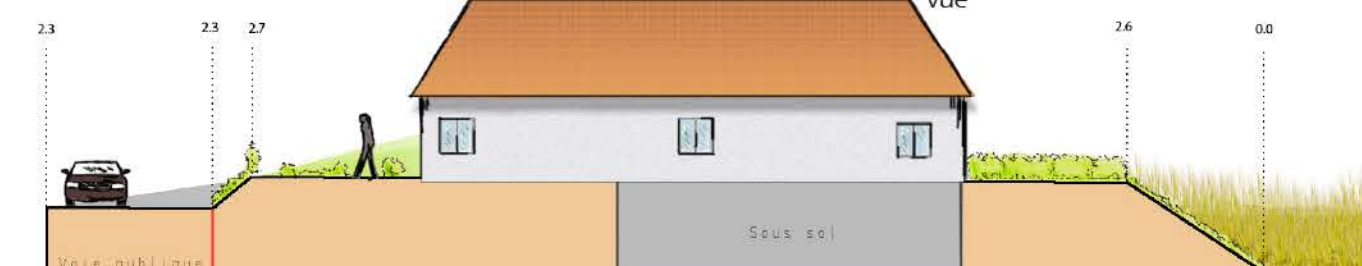
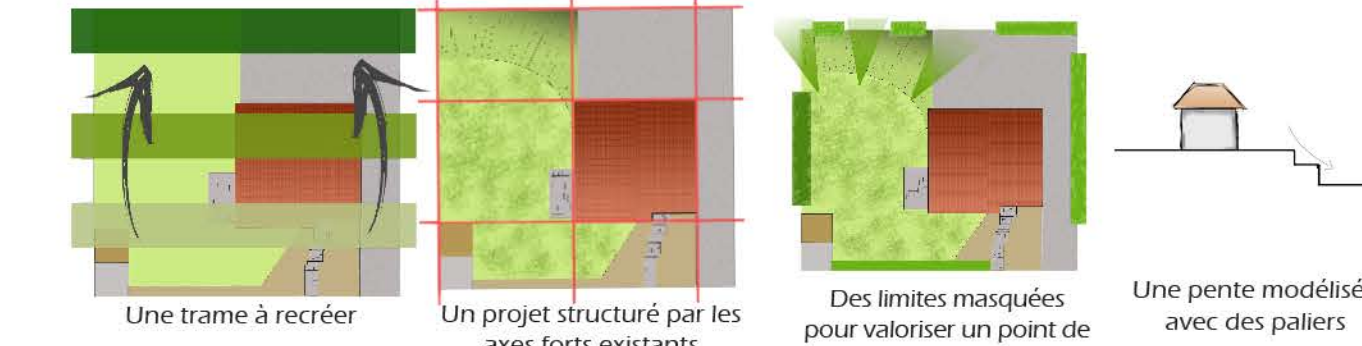
# DES SOLUTIONS TECHNIQUES



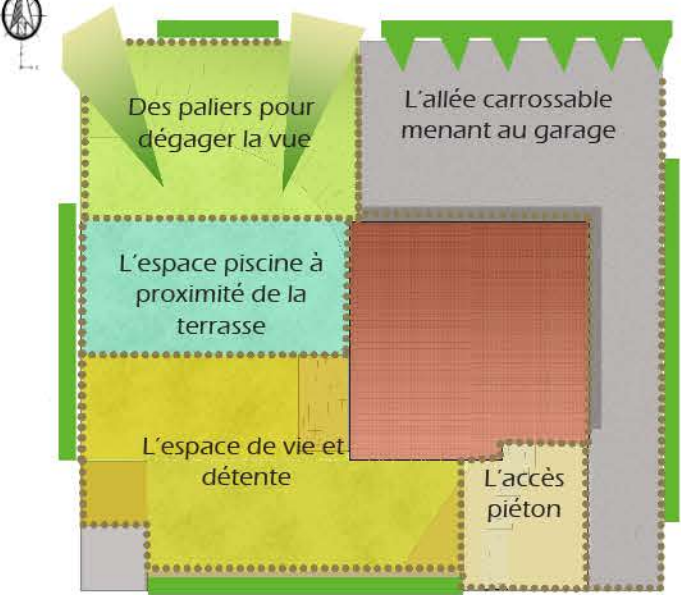
## ETAT DES LIEUX



## INTENTIONS



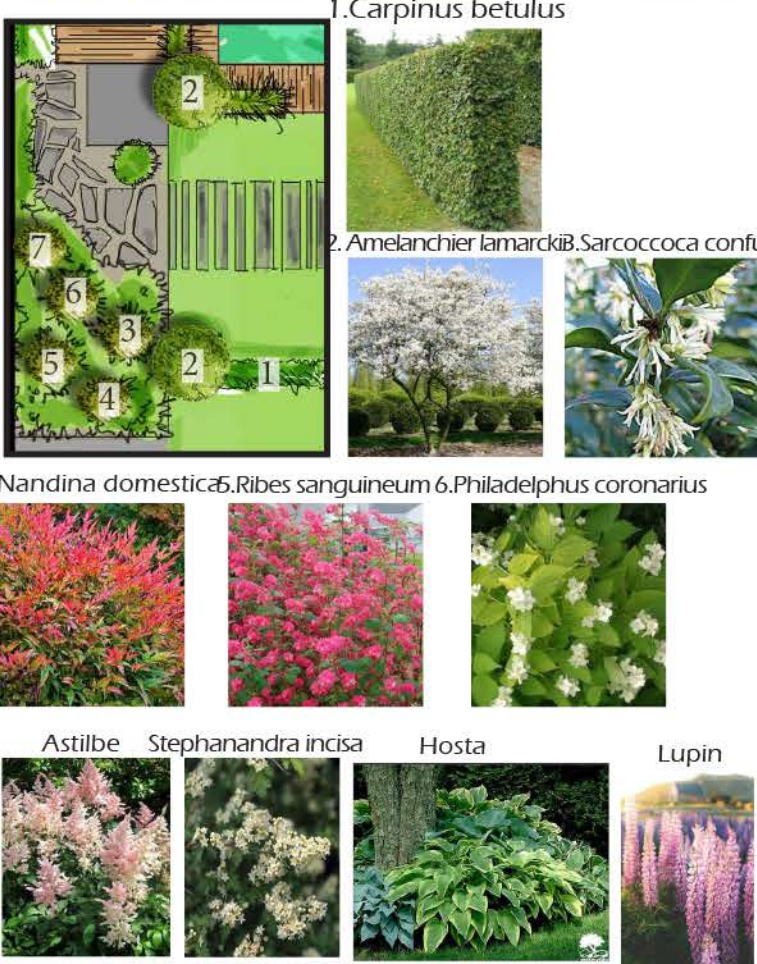
## PLAN D'INTENTIONS GENERALES



1. L'entrée piétonne est cadrée par deux cépées.
2. Un alignement de charmes délimite la parcelle de la voie publique.
3. Un espace de vie est créé en prolongement de la terrasse existante dans un vocabulaire minéral plus léger.
4. La piscine est entourée d'une terrasse bois rejoignable par le massif situé ci-contre.
5. Les bassins de filtration de la piscine sont créés sur la pente en paliers.



## PLAN DE PLANTATION



CHIFFRAGE GLOBAL			CHIFFRAGE DE LA PISCINE		
Circulation (piétonne et VL)	150 M <sup>2</sup>	9 450euros	11%	Structure de la piscine hauteur 1,5m avec dalle béton	17 000euros
Soutènement des bassins de filtration	1FT	11 000euros	13%	Montage des pompes et accessoires	11 000euros
Piscine	1FT	45 000euros	47%	Création des bassins de filtration	11 000 euros
Totalité des escaliers	1FT	9 000euros	9%	Végétalisation	6 000 euros
Terrasses (bois et céramique)	50M <sup>2</sup>	8 000euros	7%		
Fourniture et pose de bacs	14U	3 990euros	5%		
Végétalisation globale	1FT	8 000euros	8%		
<b>TOTAL HT 94 000EUROS</b>			<b>TOTAL HT 45 000euros</b>		
<b>TOTAL TTC 113 328 EUROS</b>					

